

Livret

d'accompagnement projets R&D
monopartenaires & collaboratifs

2025



ME
di
CEN

PARIS
REGION

Medicen vous accompagne



Medicen Paris Région est le **pôle de compétitivité en santé de la Région Île-de-France** avec plus de **500 acteurs de l'innovation en santé** parmi lesquels **+420 start-ups et PME** dans tous les domaines de la HealthTech : **Medtech, Biotech, Diagnostique, Data & Santé numérique**.

Pour accompagner au mieux les projets R&D de ses adhérents, Medicen a mis en place un **Comité d'Evaluation des Projets (CEP)**. Le CEP est composé de **+40 experts** de la santé aux compétences complémentaires qui vont examiner et challenger vos projets. Le CEP est dirigé par **François Ballet** qui a travaillé comme clinicien à l'AP-HP et comme chercheur à l'Inserm avant d'occuper différents postes de Direction R&D dans l'industrie pharmaceutique.

CEP

Vos avantages

En amont, Medicen vous permet de vous orienter vers les **meilleurs guichets** de financement (régional, national ou européen).

Il s'agit également d'une occasion précieuse pour **préparer votre présentation orale**.

1

2

3

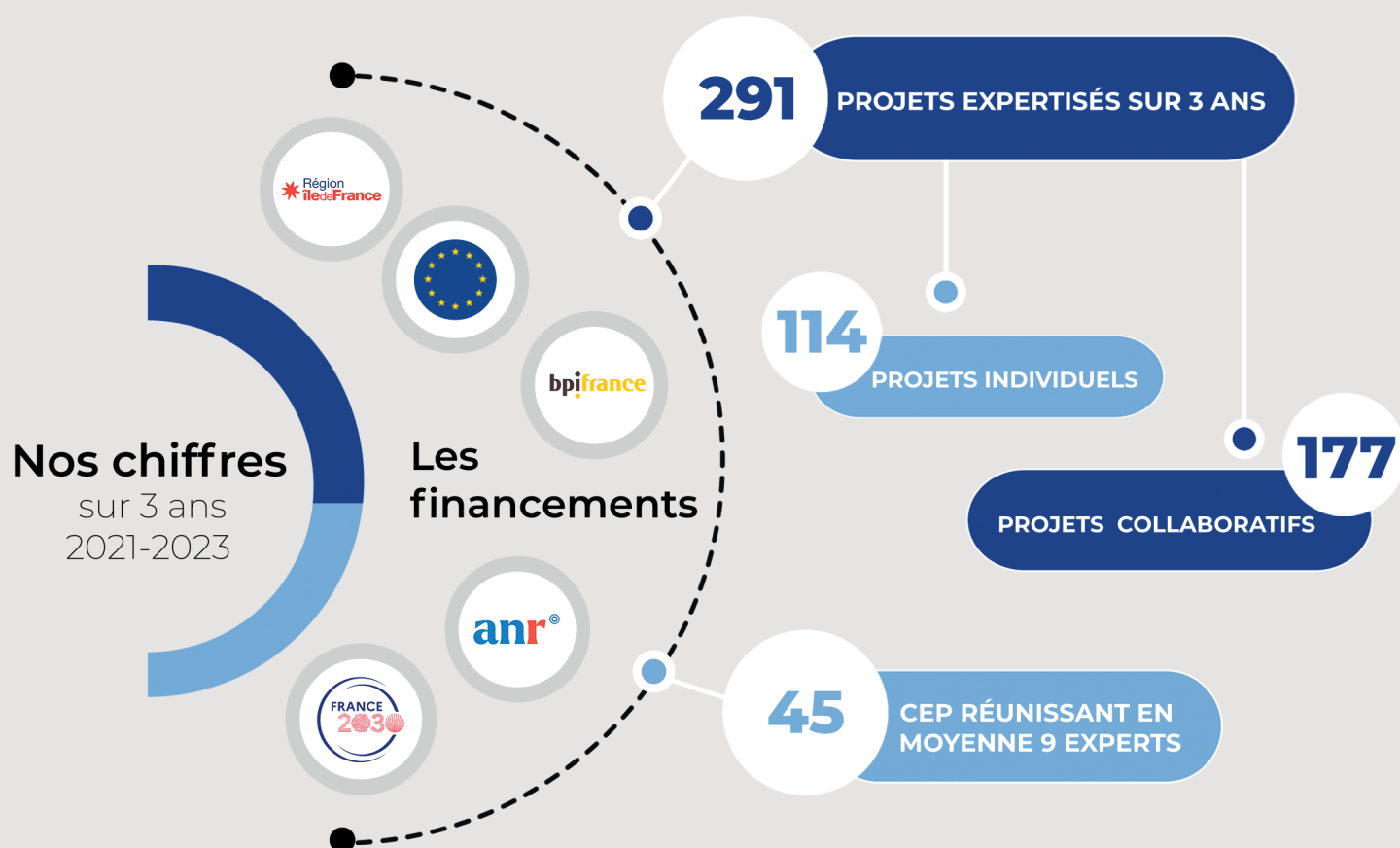
4

Une fois votre appel à projet identifié, le CEP présente une véritable opportunité **pour challenger votre projet** avant son dépôt tout en recueillant le **regard critique d'un panel d'experts**.

Enfin, la **labellisation** est un gage de qualité que vous pouvez joindre à votre dossier. Ce label confirme l'excellence du projet auprès des organismes financeurs (ANR, BPI, etc...).

M La pertinence de ce label se reflète au travers du taux de succès jusqu'à 2 fois plus élevé qu'il confère. **M**

Le CEP en quelques chiffres



96% de nos adhérents
recommanderaient la labellisation
à un autre membres du pôle.



Notre équipe

L'équipe de Medicen composée de **6 personnes aux profils complémentaires** se tient à votre disposition pour vous accompagner et vous conseiller. Chaque membre de l'équipe possède **une double compétence alliant une connaissance technique** des enjeux de la santé et **une compréhension poussée du monde industriel** lui permettant d'accompagner tous les porteurs de projets innovants dans leur développement.

Maëlle Ferrier
Coordinatrice
du CEP

Responsable de
Projets Innovation
Santé Biotech
& Pharma



Jonathan ROBERT
Responsable
Innovation Santé



Ali NAGUIB
Responsable de
Projets Innovation
Santé/ MedTech



Kévin PLOUCHART
Responsable de
Projets Europe,
International



Marc CHEVALIER
Responsable des
relations
académiques /
Projets collaboratifs



Pauline POCCIONI
Responsable
de Projets
Innovation Santé/
Santé numérique



projets@medicen.org

Le CEP en pratique

L'accompagnement Medicen c'est

L'accompagnement Medicen de projet R&D (régional, national ou européen) réservé à nos adhérents s'étale sur une période d'un mois avant la date de clôture de l'appel à projets. Il se déroule en 4 étapes jusqu'au dépôt de dossier et visera à vous donner tous les conseils nécessaires pour augmenter vos chances de succès.

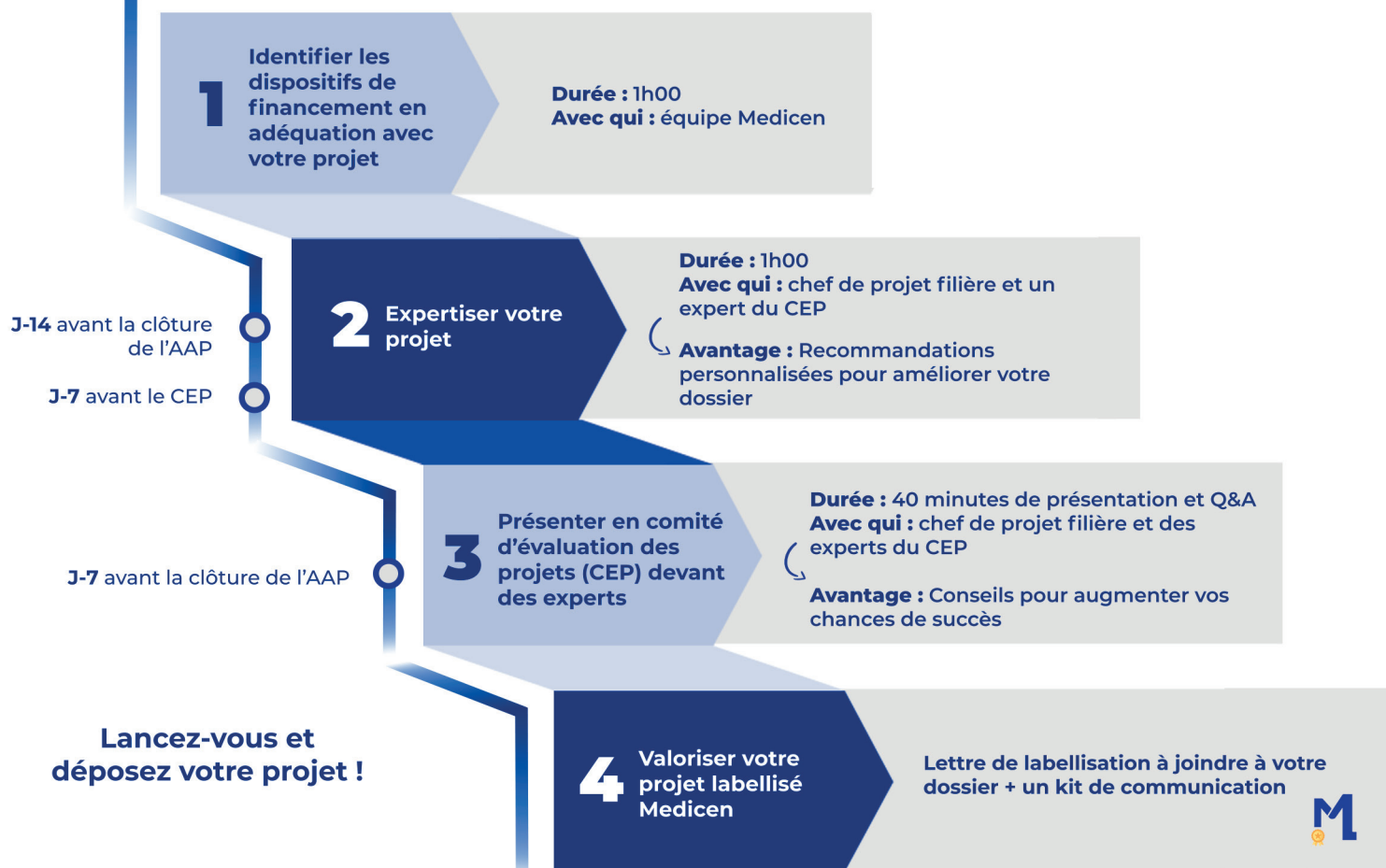
Pour un accompagnement optimal, nous vous recommandons de nous contacter le plus en amont possible.

Une expertise reconnue et de haut niveau

Un positionnement de tiers-de-confiance

Un soutien à toutes les étapes jusqu'à votre dépôt de dossier

Le processus



Les membres du CEP

Le comité d'évaluation des projets de Medicen est la pierre angulaire de l'accompagnement des projets R&D. Il est composé d'une **quarantaine d'experts académiques et industriels** qui apportent leurs savoirs et **compétences dans l'analyse et l'évaluation de vos projets d'innovation.**



François Ballet
Président du Comité d'Evaluation des Projets



Nora Benhabiles
Directrice des
collaborations
externes et
partenariats
industriels



Christelle Ayache
Responsable Adjointe
du Programme Santé
Numérique,



Stéphane Roques
Directeur Comptes
Stratégiques



Valérie Brunner
Directrice scientifique
médecine
translationnelle



Françoise Soussaline
Fondatrice, présidente
et Directrice
scientifique



Catherine Clusel
Directrice du
Département
Financement de la
Recherche Collaborative



Jean-Marc Collombet
 Chef de l'unité
 "Biothérapies
 Ostéo-Articulaires"



Joël Crouzet
 Directeur général,



Patrice Debré
 Professeur émérite
 d'immunologie,
 Président du Comité
 des Relations
 Internationales de
 l'Académie
 Nationale de
 Médecine



Marc Delage
 Responsable des
 affaires européennes
 et internationales de
 R&D



Dominique Delmas
 Présidente
 SESAME SAS



Mazen Elzaabi
 Directeur Affaires
 Publiques



Anne-Florence Fay
 Chargée de
 Valorisation de la
 DRCI



Cécile Fouret
 Directrice des Affaires
 Scientifiques



François Verrière
 Directeur des
 Affaires Médicales



Laurent Ripoll
 Ex-Directeur
 Biomedecine



François Kotian
Ingénieur en chef



Jean-Louis Pinquier
Consultant
indépendant,
Expert en
développement
clinique



Tara Duong
Responsable du
Pôle Transfert et
Innovation (OTT&PI)
de la DRCI



**Marie-Christine
Multon**
Ex- Attachée
Scientifique,
Sanofi R&D



Etienne Guillot
Manager Relation
Scientifiques et
Initiatives (SRI)
sanofi



Alexis Hernot
Directeur Général



Mathieu Grajoszex
Président et
Directeur général



Marc Salomon
Cardiologue praticien,
Anticipation Santé



**Jean-Marc
Inglese**
Ex-Directeur
Scientifique



Didier Lutomski
Professeur des
universités



Dominique Franco
Président de
l'académie de
chirurgie,
Chercheur invité à
l'Institut Pasteur



Guy Frija
Médecin Radiologue



Jean-Michel Gauthier
Directeur du
département
Evaluation,
Maturation, et
Développement



Philippe Gaudin
Directeur des
Relations Globales
d'Entreprise –
Segment Biotech
France



Philippe Gesnouin
Chargé de projet
EIT Digital et EIT
Santé, Direction
Générale Déléguée
à l'Innovation



Manuel Gea
Co-fondateur et
directeur général



Charte d'engagement

Le **process de labellisation**, qui nécessite l'expertise de l'équipe Medicen ainsi que d'experts du Comité d'Evaluation des Projets, est **une démarche rendue possible grâce au soutien de l'Etat et de la Région Ile-de-France, ainsi que grâce aux cotisations des membres de Medicen**. Les porteurs de projets labellisés sont soumis à un certain nombre d'engagements et devoirs :

- **Être à jour de cotisation** au moment de sa demande de labellisation et **rester adhérents du pôle sur toute la période de financement** de projet labellisé ;
- **Fournir tous les documents du projet complétés** et dans les temps pour l'expertise ;
- **Communiquer les dossiers scientifiques et techniques finaux** déposés sur les plateformes des opérateurs (ANR, Région, Europe, BPI) à Medicen ;
- Après votre dépôt de dossier, **informer Medicen** des différentes **étapes de sélection** et des **résultats de l'Appel à projets** (incluant montant obtenu, durée, date de signature du contrat, etc.) ;
- **Autoriser Medicen à publier** leur nom, prénom et adresse électronique, les coordonnées complètes de leur entreprise et la description non confidentielle de leur projet dans le cadre des actions d'information, d'accompagnement et de communication ;
- **Répondre à toute demande d'information au cours du projet** de la part de Medicen pour consolidation des indicateurs de performances ;
- **Citer Medicen et la labellisation** pour toute communication relative au projet et à son financement (communiqué de presse, réseaux sociaux, site internet, communication orale, etc.) ;

Tout manquement à ces engagements conduira à des sanctions, incluant notamment la radiation du pôle.

MEDICEN PARIS REGION

Notes

[illegible]



**Vous avez des questions
sur le CEP ?**

**Vous souhaitez
bénéficier de la
labellisation Medicen ?**

Nous sommes à votre
écoute, n'hésitez pas à
nous contacter.

 [Demande de labellisation](#)

 projets@medicen.org

 medicen.org

 [www.linkedin.com/company/
medicen-paris-region/](https://www.linkedin.com/company/medicen-paris-region/)



Medicen Paris Region
130 Rue de Lourmel,
75015 Paris