

# Livret

d'accompagnement projets R&D  
monopartentaires & **collaboratifs**

# 2024



**ME**  
PARIS  
REGION **Di**  
**CEN**

# Medicen vous accompagne



Medicen Paris Région est le **pôle de compétitivité en santé de la Région Île-de-France** avec plus de **500 acteurs de l'innovation en santé** parmi lesquels **+420 start-ups et PME** dans tous les domaines de la HealthTech : **Medtech, Biotech, Diagnostique, Data & Santé numérique.**

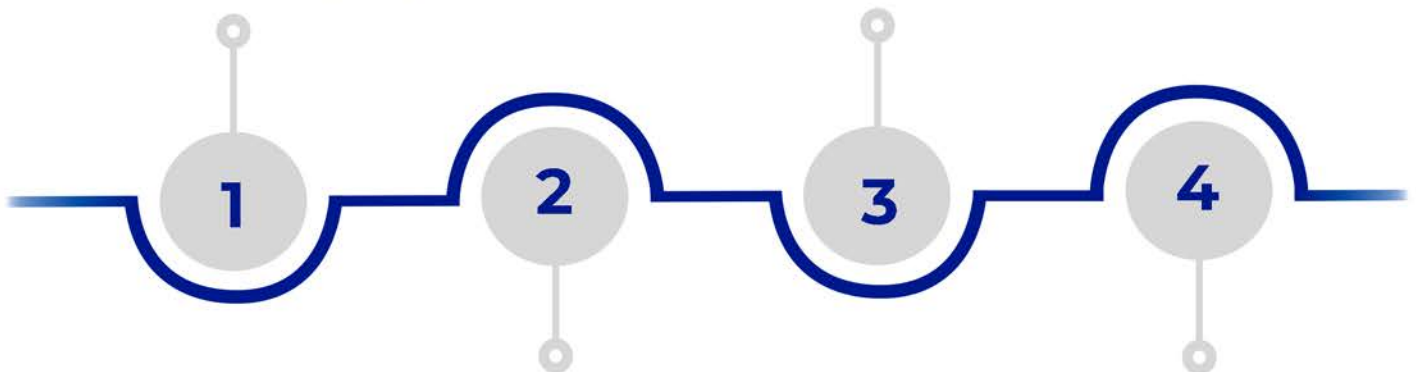
Pour accompagner au mieux les projets R&D de ses adhérents, Medicen a mis en place un **Comité d'Evaluation des Projets (CEP)**. Le CEP est composé de **+40 experts** de la santé aux compétences complémentaires qui vont examiner et challenger vos projets. Le CEP est dirigé par **François Ballet** qui a travaillé comme clinicien à l'AP-HP et comme chercheur à l'Inserm avant d'occuper différents postes de Direction R&D dans l'industrie pharmaceutique.

**CEP**

## Vos avantages

En amont, Medicen vous permet de vous orienter vers les **meilleurs guichets** de financement (régional, national ou européen).

Il s'agit également d'une occasion précieuse pour **préparer votre présentation orale.**

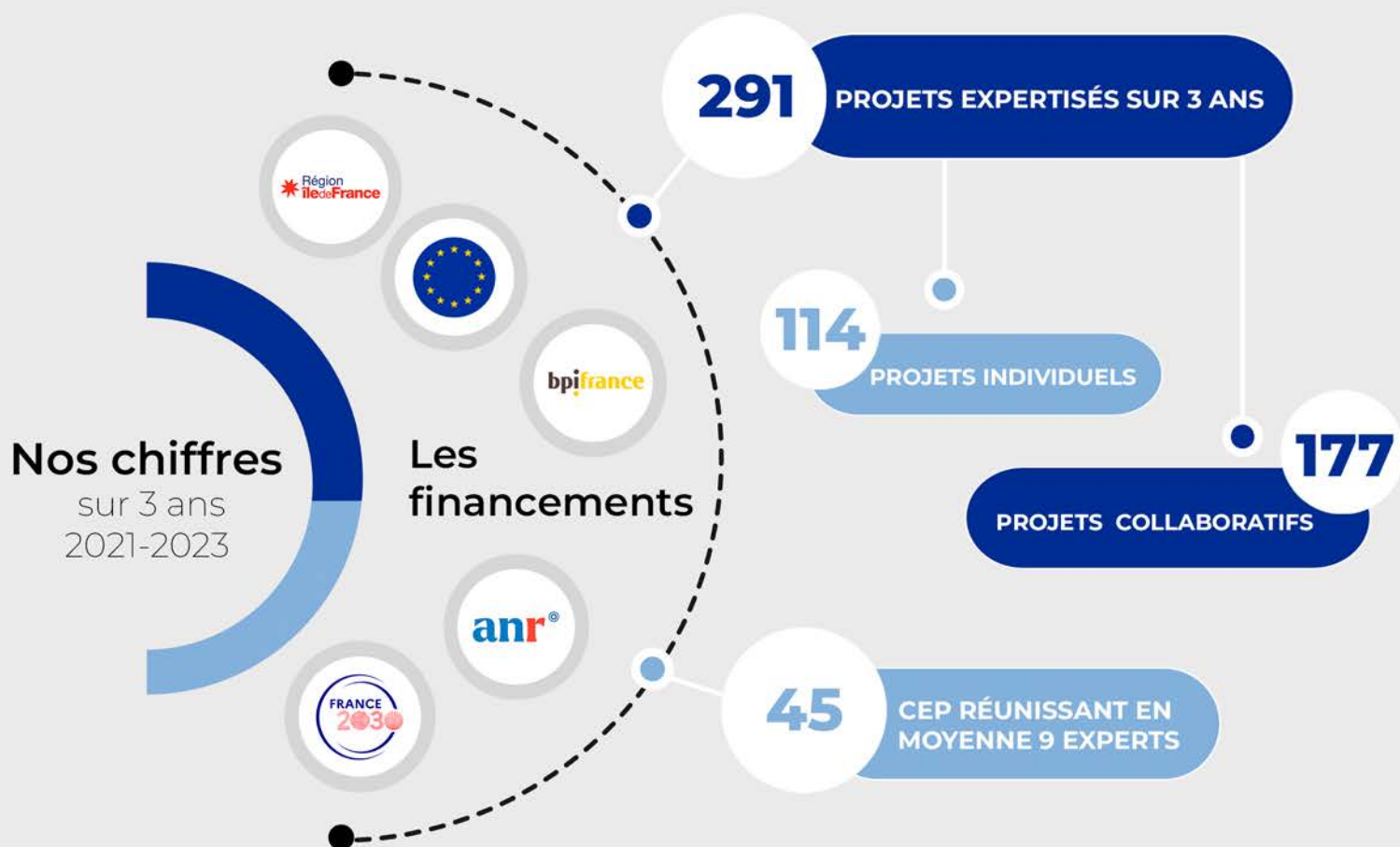


Une fois votre appel à projet identifié, le CEP présente une véritable opportunité **pour challenger votre projet** avant son dépôt tout en recueillant le **regard critique d'un panel d'experts.**

Enfin, la **labellisation** est un gage de qualité que vous pouvez joindre à votre dossier. Ce label confirme l'excellence du projet auprès des organismes financeurs (ANR, BPI, etc...).

**M** La pertinence de ce label se reflète au travers du taux de succès jusqu'à 2 fois plus élevé qu'il confère. **M**

# Le CEP en quelques chiffres



**96%** de nos adhérents recommanderaient la **labellisation** à un autre membres du pôle.





# Notre équipe

L'équipe de Medicen composée de **7 personnes aux profils complémentaires** se tient à votre disposition pour vous accompagner et vous conseiller. Chaque membre de l'équipe possède **une double compétence alliant une connaissance technique** des enjeux de la santé et **une compréhension poussée du monde industriel** lui permettant d'accompagner tous les porteurs de projets innovants dans leur développement.

**Elodie THIERION**  
Coordinatrice du CEP  
Cheffe de Projets  
Innovation Santé/  
Biotech & Pharma



**Jonathan ROBERT**  
Responsable Innovation  
Santé



**Alicia AMARI**  
Cheffe de Projets  
Innovation Santé/  
MedTech



**Kévin PLOUCHART**  
Chef de Projets Europe,  
International



**Etienne LONCHAMP**  
Chef de Projets  
Innovation Santé/  
Diagnostic



**Pauline POCCIONI**  
Cheffe de Projets  
Innovation Santé/  
Santé numérique



# Le CEP en pratique

## L'accompagnement Medicen c'est

L'accompagnement Medicen de projet R&D (régional, national ou européen) réserve à nos adhérents s'étale sur une période d'un mois avant la date de clôture de l'appel à projets. Il se déroule en 4 étapes jusqu'au dépôt de dossier et visera à vous donner tous les conseils nécessaires pour augmenter vos chances de succès.

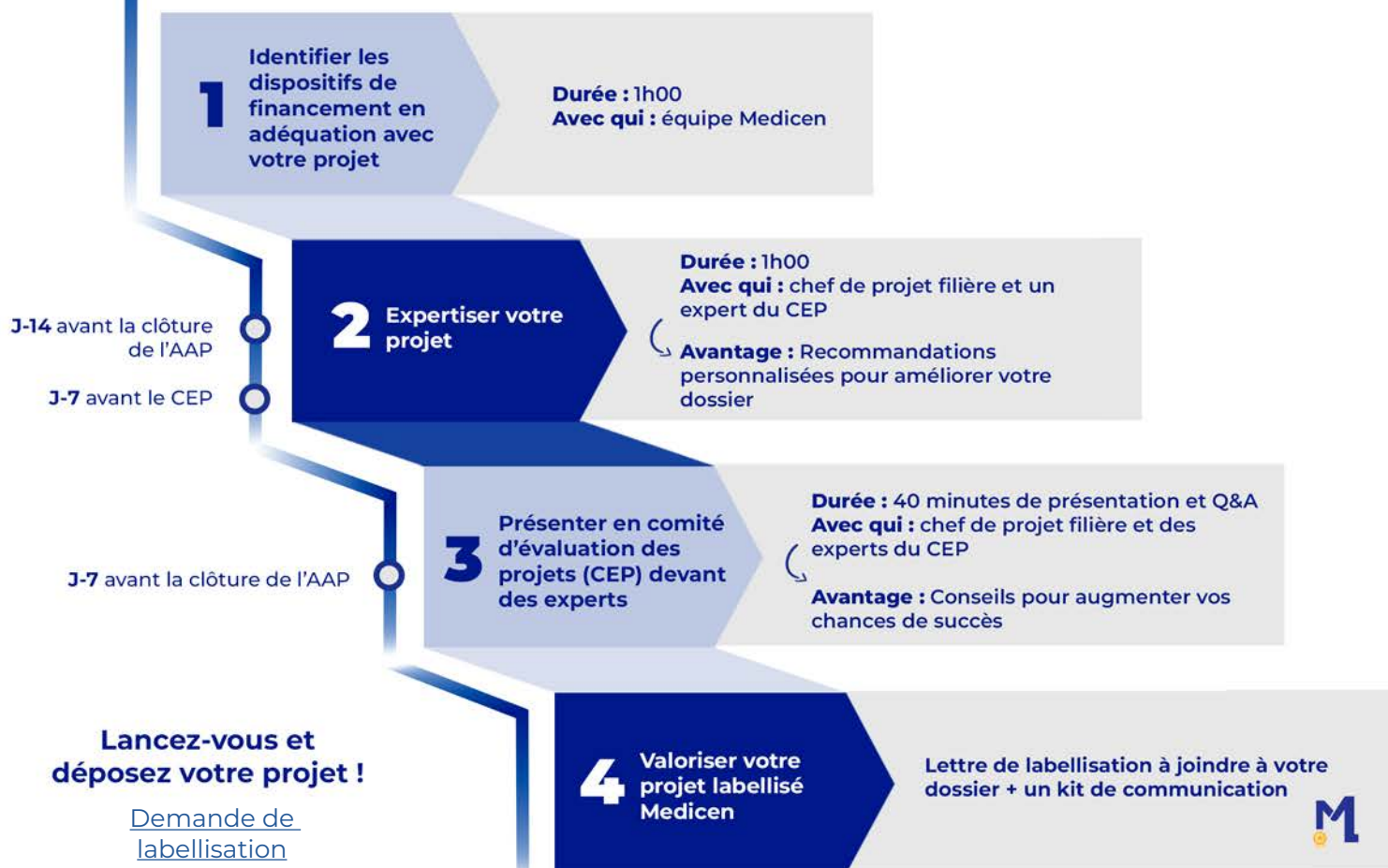
**Pour un accompagnement optimal, nous vous recommandons de nous contacter le plus en amont possible.**

Une expertise reconnue et de haut niveau

Un positionnement de tiers-de-confiance

Un soutien à toutes les étapes jusqu'à votre dépôt de dossier

## Le processus





# Les membres du CEP

Le comité d'évaluation des projets de Medicen est la pierre angulaire de l'accompagnement des projets R&D. Il est composé d'une **quarantaine d'experts académiques et industriels** qui apportent leurs savoirs et **compétences dans l'analyse et l'évaluation de vos projets d'innovation.**



**François Ballet**  
Président du Comité d'Evaluation des Projets



**Nora Benhabiles**  
Directrice des  
collaborations externes et  
partenariats industriels



**Christelle Ayache**  
Responsable Adjointe  
du Programme Santé  
Numérique,



**Stéphane Roques**  
Directeur Comptes  
Stratégiques



**Valérie Brunner**  
Directrice scientifique  
médecine translationnelle



**Françoise Soussaline**  
Fondatrice, présidente et  
Directrice scientifique



**Catherine Clusel**  
Directrice du Département  
Financement de la  
Recherche Collaborative



**Jean-Marc Collombet**  
Chef de l'unité  
"Biothérapies  
Ostéo-Articulaires"



**Joël Crouzet**  
Directeur général,



**Patrice Debré**

Professeur émérite  
d'immunologie, Président  
du Comité des Relations  
Internationales de  
l'Académie Nationale de  
Médecine



**Marc Delage**  
Responsable des affaires  
européennes et  
internationales de R&D



**Dominique Delmas**  
Présidente SESAME SAS



**Mazen Elzaabi**  
Directeur Affaires  
Publiques



**Anne-Florence Fay**  
Chargée de Valorisation  
de la DRCI



**Cécile Fouret**  
Directrice des Affaires  
Scientifiques

**Medtronic**



**François Verrière**  
Directeur des Affaires  
Médicales



**Laurent Ripoll**  
Ex-Directeur Biomedecine





**François Kotian**  
Ingénieur en chef



**Jean-Louis Pinquier**  
Consultant indépendant,  
Expert en développement  
clinique



**Tara Duong**  
Responsable du Pôle  
Transfert et Innovation  
(OTT&PI) de la DRCI



**Marie-Christine Multon**  
Ex- Attachée Scientifique,  
Sanofi R&D



**Etienne Guillot**  
Manager Relation  
Scientifiques et  
Initiatives (SRI)



**Alexis Hernot**  
Directeur Général



**Mathieu Grajoszex**  
Président et Directeur  
général



**Marc Salomon**  
Cardiologue praticien,  
Anticipation Santé



**Jean-Marc Inglese**  
Ex-Directeur Scientifique



**Didier Lutomski**  
Professeur des universités





**Dominique Franco**  
Président de l'académie  
de chirurgie, Chercheur  
invité à l'Institut Pasteur



**Guy Frija**  
Médecin Radiologue



**Jean-Michel Gauthier**  
Directeur du  
département  
Evaluation, Maturation,  
et Développement



**Philippe Gaudin**  
Directeur des Relations  
Globales d'Entreprise –  
Segment Biotech France



**Philippe Gesnouin**  
Chargé de projet EIT  
Digital et EIT Santé,  
Direction Générale  
Déléguée à l'Innovation



**Manuel Gea**  
Co-fondateur et directeur  
général



# Charte d'engagement

Le **process de labellisation**, qui nécessite l'expertise de l'équipe Medicen ainsi que d'experts du Comité d'Evaluation des Projets, est **une démarche rendue possible grâce au soutien de l'Etat et de la Région Ile-de-France, ainsi que grâce aux cotisations des membres de Medicen**. Les porteurs de projets labellisés sont soumis à un certain nombre d'engagements et devoirs :

- **Être à jour de cotisation** au moment de sa demande de labellisation et **rester adhérents du pôle sur toute la période de financement** de projet labellisé ;
- **Fournir tous les documents du projet complétés** et dans les temps pour l'expertise ;
- **Communiquer les dossiers scientifiques et techniques finaux** déposés sur les plateformes des opérateurs (ANR, Région, Europe, BPI) à Medicen ;
- Après votre dépôt de dossier, **informer Medicen** des différentes **étapes de sélection** et des **résultats de l'Appel à projets** (incluant montant obtenu, durée, date de signature du contrat, etc.) ;
- **Autoriser Medicen à publier** leur nom, prénom et adresse électronique, les coordonnées complètes de leur entreprise et la description non confidentielle de leur projet dans le cadre des actions d'information, d'accompagnement et de communication ;
- **Répondre à toute demande d'information au cours du projet** de la part de Medicen pour consolidation des indicateurs de performances ;
- **Citer Medicen et la labellisation** pour toute communication relative au projet et à son financement (communiqué de presse, réseaux sociaux, site internet, communication orale, etc.) ;

Tout manquement à ces engagements conduira à des sanctions, incluant notamment la radiation du pôle.

**MEDICEN PARIS REGION**





**Vous avez des questions  
sur le CEP ?**

**Vous souhaitez  
bénéficier de la  
labellisation Medicen ?**

Nous sommes à votre  
écoute, n'hésitez pas à  
nous contacter.

 [Demande de labellisation](#)

 [projets@medicen.org](mailto:projets@medicen.org)

 [medicen.org](http://medicen.org)

 [www.linkedin.com/company/  
medicen-paris-region/](https://www.linkedin.com/company/medicen-paris-region/)



**ME  
DI  
CEN**

Medicen Paris Region  
130 Rue de Lourmel,  
75015 Paris